

## RÉFORME DU CYCLE TERMINAL DU LYCÉE

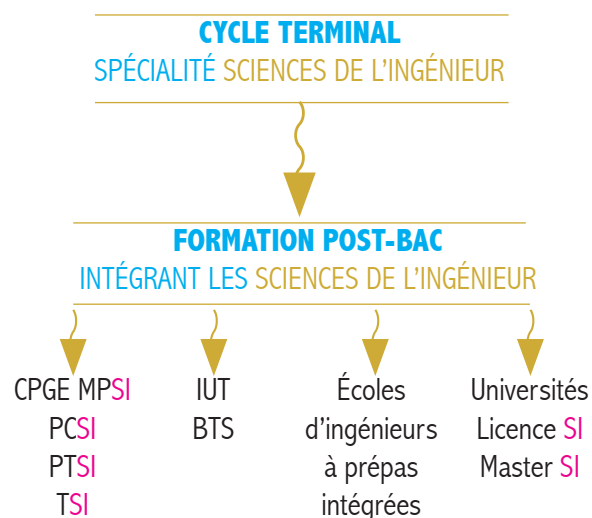
Venez relever les nouveaux défis scientifiques, numériques, environnementaux et sociétaux du monde actuel et de demain !

### Imaginer, concevoir, créer, innover

ces compétences demandées aux futurs ingénieurs sont développées par le choix de la spécialité

## Sciences de l'Ingénieur

un enseignement de Sciences concret et appliqué !

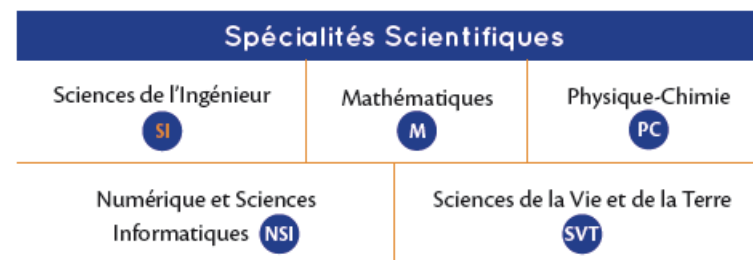


Le lycée vous propose la possibilité de faire une immersion en spécialité SI.  
Contact : [yann.bishka@ac-reunion.fr](mailto:yann.bishka@ac-reunion.fr)  
Site web : <http://lycee-belair.ac-reunion.fr/>



## Faire son choix

Choix **obligatoire** de 3 spécialités en première, 2 en terminale



### Pourquoi choisir la spécialité SI ?

Elle permet d'avoir le parcours le PLUS SCIENTIFIQUE au lycée avec 14 heures d'enseignement de spécialités scientifiques (6+6+2) en Terminale.

Le choix de la spécialité SI en Terminale est le seul permettant de bénéficier de deux heures de physique supplémentaires.

Fort enseignement de Mathématiques/Physique/Informatique.

### Conseils pour vos études supérieures

■ En PREMIÈRE - 12 h de spécialités

SI + M + PC ou SI + M + NSI ou SI + M + SVT

■ En TERMINALE - 14 h de spécialités + 3 h d'option

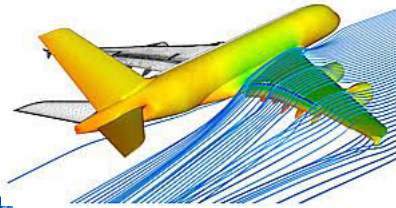
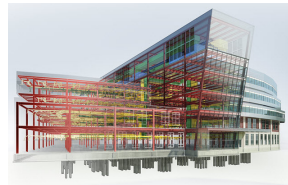
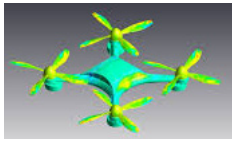
SI avec 2 h de Physique + M + Option Maths Expertes ou

SI avec 2 h de Physique + PC + Option Maths complémentaires

## Pourquoi choisir la spécialité SI ?

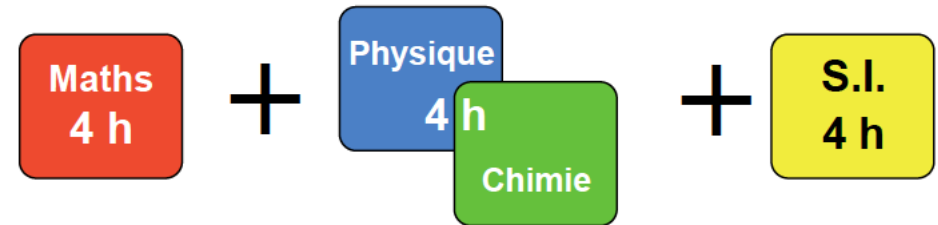
Choisir la spécialité Sciences de l'Ingénieur, c'est développer des compétences interdisciplinaires pour aborder les enjeux et thèmes actuels en ingénierie en utilisant une démarche de projet

Expérimenter - Résoudre - Création - Mathématiques  
Intelligence Artificielle - Cloud - Physique - Simuler  
Réalité augmentée - Energie - Santé - Innover  
Design - Big Data - Biomimétisme - Virtuel  
Python - Informatique - Numérique  
Mobilité - Assistance - Fablab  
Internet des objets  
Communiquer - Ingénierie



En 1<sup>ère</sup> générale, j'ai choisi les spécialités :

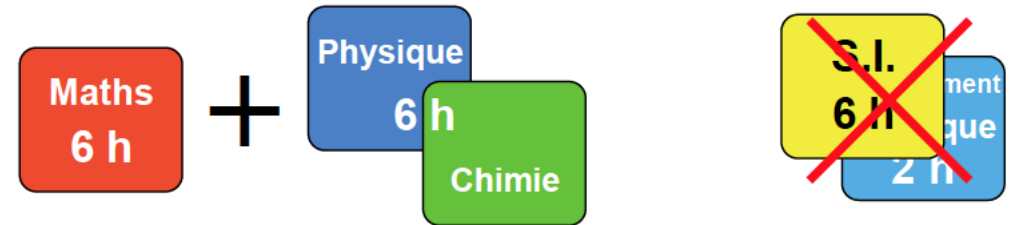
Maths, Physique-Chimie et Sciences de l'ingénieur



En terminale, 2 choix cohérents:

- Chimie

envisagée dans vos études Post BAC :



- Sciences de l'Ingénieur

envisagée dans vos études Post BAC :

