

# pix

## La nouvelle certification des compétences numériques des élèves



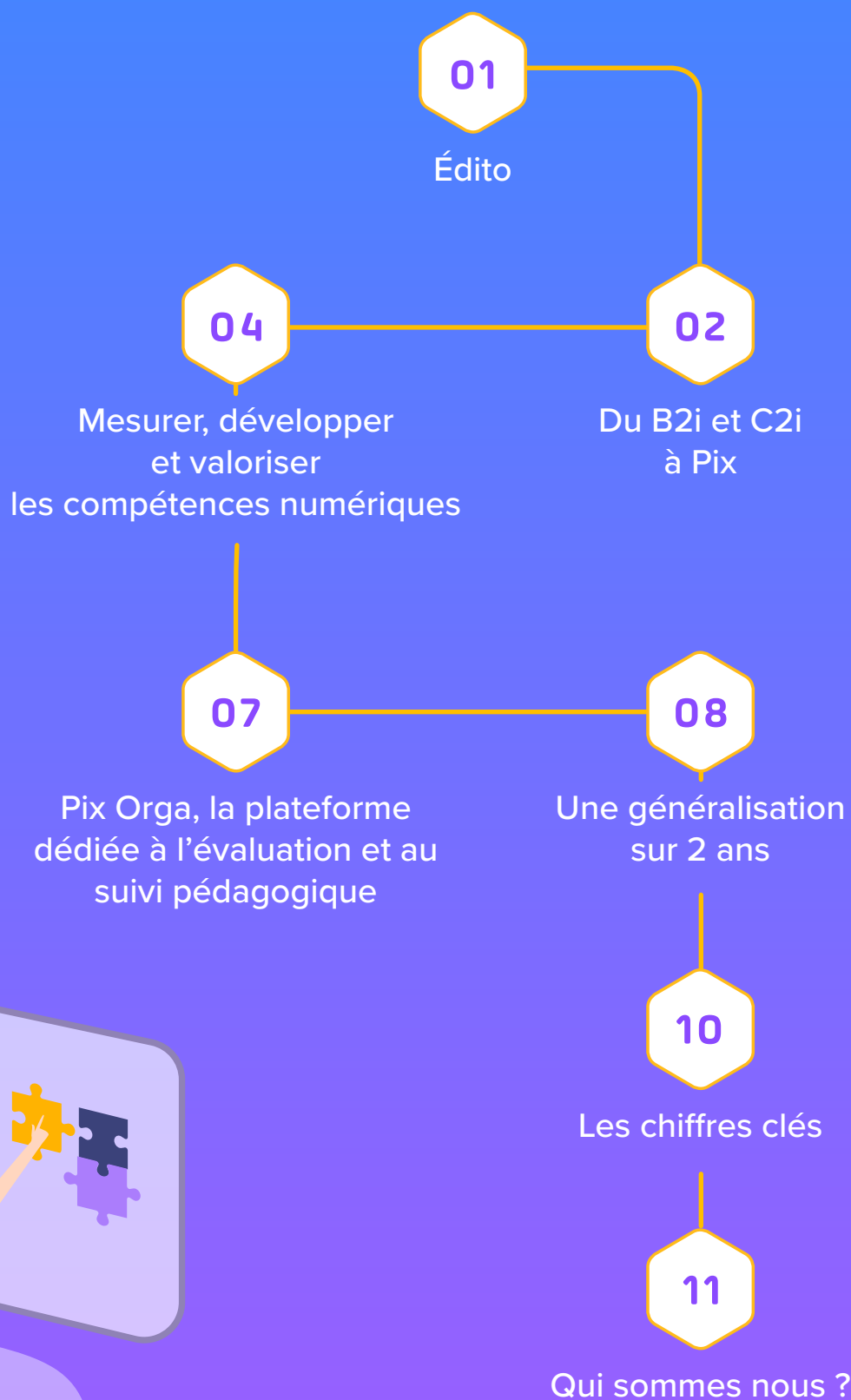
pix.fr

Le service public en ligne pour évaluer, développer  
et certifier ses compétences numériques.



DOSSIER DE PRESSE

# Sommaire



# Édito.



## Le rôle de Pix est d'aider le système éducatif à amener chaque élève à mesurer, développer et valoriser ses compétences numériques

Le numérique est chaque jour plus présent dans nos vies. Pour s'informer, travailler, se déplacer, partager des idées, communiquer avec des proches, réaliser des démarches administratives, etc. Selon notre niveau de maîtrise et de compréhension de ce monde nouveau, le numérique peut se faire tout à la fois chance ou risque. Il peut libérer ou, au contraire, bousculer. Il peut rapprocher ou créer des fractures.

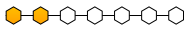
Pix est le nouveau service public créé pour cultiver les compétences numériques de tous. Il répond ainsi à un état des lieux alarmant qui voit 14 millions de nos concitoyens se déclarer en difficulté en la matière\*. Un défi qu'il est nécessaire de relever sur les bancs de l'université, dans les entreprises, les administrations, le tissu associatif, mais aussi à l'école. C'est le sens de la généralisation tout juste actée dans l'éducation nationale.

Car contrairement à l'idée reçue, les "natifs numériques" (*digital natives*) n'existent pas ! Si les jeunes sont jugés très "habiles" avec les outils et ressources numériques, - on pense souvent à la manipulation de smartphones ou de réseaux sociaux - nous constatons qu'ils peuvent se retrouver peu armés dès lors qu'il s'agit de rechercher des informations fiables en ligne, de traiter des données, de sécuriser leur environnement, gérer leur identité numérique, etc.

Le rôle de Pix est d'aider le système éducatif à amener chaque élève à mesurer, développer et valoriser ces compétences - essentielles pour le plein exercice de sa citoyenneté, une bonne insertion dans le monde professionnel, la vie de tous les jours - au travers d'un certificat reconnu par l'État et par le monde professionnel.

Dans la conduite de cette mission, plusieurs partis pédagogiques originaux ont été pris. Celui de penser non pas la mise en place d'un nouvel examen, mais d'une *expérience* d'évaluation ludique, stimulante et agréable, mettant à profit les ressorts de la gamification et les avancées technologiques des algorithmes de test adaptatif. Celui de faire le maximum pour, non seulement évaluer et certifier, mais aussi outiller les équipes pédagogiques, leur permettant d'accompagner au mieux la continuité des apprentissages du collège à l'université. Celui, enfin, de tenter d'inventer une nouvelle manière, collaborative et horizontale, de construire des services publics éducatifs, en les exposant en permanence, de version bêta en version bêta, à l'intelligence pédagogique et critique de la communauté enseignante.

**Benjamin Marteau,**  
Directeur de Pix



# Nouveau concept, nouveau format.



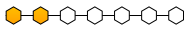
**La certification Pix remplace officiellement le B2i et le C2i Niveau 1.**



**Elle certifie les compétences numériques de tous les élèves de France.**

## Pourquoi ça change ?

- ✓ Mieux accompagner les élèves dans l'acquisition de compétences numériques indispensables à la société et à l'économie de demain.
- ✓ Expérimenter de nouvelles manières, à la fois fiables et ludiques, de mesurer les compétences
- ✓ Disposer de repères partagés au sein du système éducatif et dans la formation tout au long de la vie.
- ✓ Mieux valoriser les compétences numériques grâce à une certification
- ✓ Établir une correspondance avec le cadre de référence européen Digcomp pour faciliter la mobilité des élèves et des étudiants.
- ✓ Mieux outiller les professeurs dans le suivi pédagogique des élèves et la préparation de leurs enseignements.
- ✓ Être en contact direct avec les utilisateurs pour co-construire un service public connecté aux réalités et besoins du terrain, qui évolue au rythme des technologies et des nouveaux usages.



## Ce qui change avec Pix.

### Mieux accompagner l'éducation numérique des élèves

- Permettre à chaque élève d'**identifier son niveau**, ses progrès, ainsi que les points à travailler.
- Accompagner le développement de compétences essentielles pour des **usages responsables, critiques, créatifs et efficaces** du numérique.
- Favoriser la pratique via des **misés en situation ludiques** et par la résolution de défis qui permettent d'**apprendre en se testant**.
- Mettre à profit les ressorts de la *gamification* et les avancées technologiques des algorithmes de **test adaptatif**, pour une expérience d'évaluation ludique et personnalisée.
- **Faciliter le travail des équipes pédagogiques** via la plateforme **Pix Orga**, laquelle permet de générer des parcours d'évaluation ciblés, de suivre les résultats des élèves, et d'identifier les besoins prioritaires de formation d'un élève ou d'un groupe classe.

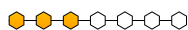
### Une certification connue et reconnue

- La certification Pix sera passée par **100% des collégiens et lycéens**, reconnue d'un établissement à un autre, et dans le monde professionnel.
- Les tests Pix couvrent le nouveau **Cadre de référence des compétences numériques (CRCN)** décliné du référentiel européen DigComp pour une meilleure reconnaissance de la certification au niveau européen et pour faciliter la mobilité des élèves, étudiants et professionnels.
- Pix a vocation à devenir le **standard de l'évaluation et de la certification des compétences numériques** pour les professionnels d'aujourd'hui et de demain.



### Une plateforme durable, au plus près de ses utilisateurs et des évolutions numériques

- Les questions sont **actualisées** en continu et de nouvelles questions sont proposées à l'aune des évolutions numériques.
- Pix fait le choix de la **communauté** : les questions-défis ou encore les fonctionnalités sont élaborées **en contact direct avec les utilisateurs** – enseignants, élèves, étudiants, employés d'organisations publiques et privées, retraités, personnes éloignées du numérique, etc.
- Chacun peut mesurer, développer et valoriser ses compétences numériques tout au long de sa vie grâce à un **compte personnel gratuit** qui conserve les points obtenus.
- [Pix.fr](https://pdx.fr) est une plateforme en **logiciel libre** développée en open source.



# Mesurer ses compétences numériques.

5 domaines – 16 compétences sur 8 niveaux, de débutant à expert\*



## Information et données

- Mener une recherche et une veille d'information
- Gérer des données
- Traiter des données



## Communication et collaboration

- Interagir
- Partager et publier
- Collaborer
- S'insérer dans le monde numérique



## Création de contenu

- Développer des documents textuels
- Développer des documents multimédia
- Adapter les documents à leur finalité
- Programmer



## Protection et sécurité

- Sécuriser l'environnement numérique
- Protéger les données personnelles et la vie privée
- Protéger la santé, le bien-être et l'environnement



## Environnement numérique

- Résoudre des problèmes techniques
- Construire un environnement numérique



## Des défis ludiques

Vérifier des connaissances, des savoir-faire, la capacité à identifier les enjeux du numérique



## Des mises en situation concrètes et réelles

- Recherches en ligne
- Manipulation de fichiers et de données
- Questions de culture numérique

## Le profil Pix des élèves pourra être complété de 2 manières

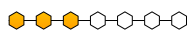
### Par invitation à un parcours de test

L'élève est invité par son enseignant à réaliser un parcours de test : un test portant sur une compétence ou un test trans-compétences déjà pré-configurés. Contrairement au positionnement en autonomie, le parcours de test permet à l'élève d'envoyer ses résultats à son enseignant.

Les parcours de test sont paramétrés et générés par l'enseignant à partir de Pix Orga, la plateforme dédiée à l'évaluation et au suivi pédagogique des élèves (voir page 7).

### En autonomie à partir de son compte personnel

L'élève peut passer l'intégralité des tests en autonomie à partir de son compte Pix. Il enrichit ainsi son profil, compétence après compétence.



# Développer ses compétences numériques.

## Immersion dans son propre environnement numérique

L'élève navigue librement sur le web et utilise l'environnement numérique de son ordinateur pour répondre aux questions.

## Une technologie bienveillante

Réponse après réponse, les questions s'adaptent au niveau de l'élève. Le test est ainsi personnalisé.

## Apprendre en se testant

En cherchant à résoudre les défis Pix, l'élève apprend de nouvelles choses et ressentira l'envie d'en savoir plus.

## Analyser ses résultats

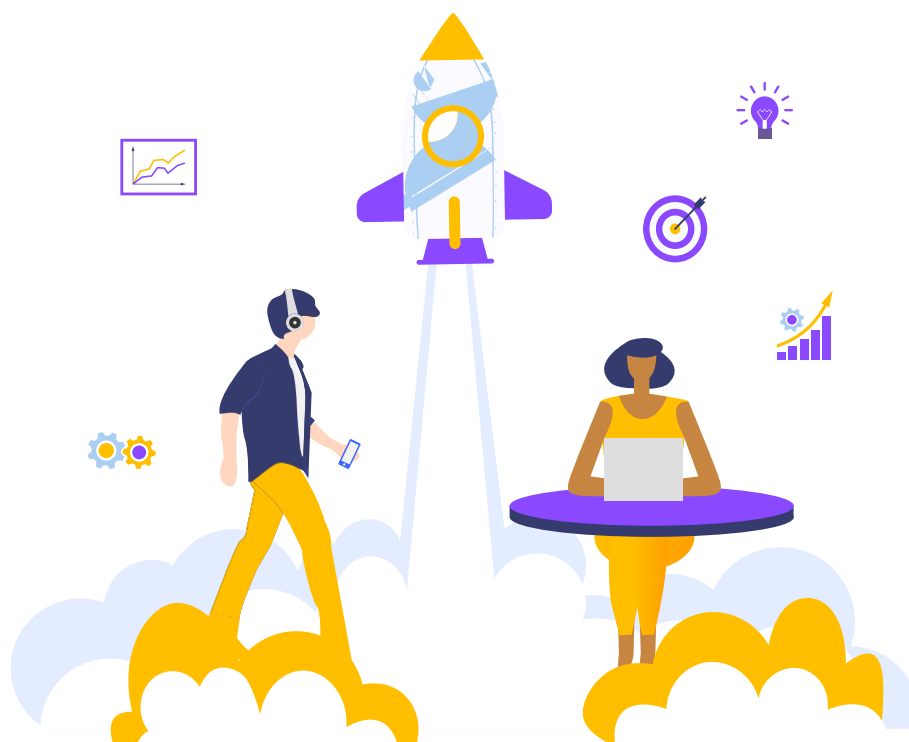
Toutes les 5 questions, l'élève découvre ses résultats, ses bonnes et mauvaises réponses.

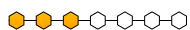
## Progresser avec des ressources indexées

Pour la plupart des questions, l'élève bénéficie d'indices et de tutoriels externes proposés par la communauté.

## Recommencer

Pour améliorer son score ou vérifier ses acquis, l'élève peut rejouer le test tous les 4 jours. De plus, les questions sont actualisées en continu et le référentiel Pix s'enrichit au fil des évolutions du numérique.





# Valoriser ses compétences numériques.

1

## AVANT

L'élève devra être inscrit à une session de certification au sein de son établissement.

Il doit avoir validé au minimum un niveau 1 sur 5 compétences.



DÉCOUVREZ LES PRÉREQUIS

## PENDANT

2



Le test de certification passé le jour J est généré à partir de son profil Pix. Il est donc unique et personnalisé. Il a pour but de vérifier que le niveau atteint par l'élève sur chaque compétence correspond à son niveau réel. L'élève est évalué uniquement sur les compétences pour lesquelles il a réussi à valider un niveau.

EN SAVOIR PLUS SUR LE TEST DE CERTIFICATION

3

## APRÈS

Pix délivre une certification officielle avec un profil et un score certifiés, et pour chaque compétence, un niveau certifié.

Après délibération du jury, l'élève retrouve ses résultats dans son compte Pix. L'établissement scolaire est également destinataire des résultats.

L'élève peut valoriser ses compétences numériques tout au long de sa scolarité, dans le cadre de son insertion dans l'enseignement supérieur ou dans le monde professionnel.





# Pix Orga, la plateforme dédiée à l'évaluation et au suivi pédagogique.

Pix Orga est un service gratuit pour les collèges et lycées, proposé aux enseignants pour faciliter l'évaluation des compétences numériques et le suivi pédagogique des élèves.

Conçu comme un véritable tableau de bord, il permet de :

- sélectionner des tests adaptés aux objectifs de formation,
- analyser le niveau des élèves à partir des résultats, à l'échelle individuelle et collective,
- suivre leurs progrès test après test et adapter les actions de formation en fonction.

## 4 étapes clés pour utiliser Pix Orga

**1**

En novembre 2019, l'établissement obtient automatiquement un espace Pix Orga et dispose de ressources pour prendre en main la plateforme.

**2**

L'établissement accède à son espace Pix Orga et paramètre des parcours de test adaptés aux objectifs de formation (personnalisation de l'interface, sélection d'une compétence ou de parcours de test trans-compétences déjà pré-configurés).

**3**

L'enseignant diffuse le lien du parcours de test ou le code parcours auprès des élèves. Il suit en temps réel la participation des élèves et leur avancée dans le parcours.

**4**

L'enseignant visualise les résultats, le taux de réussite et d'échec, au niveau individuel et collectif. Il peut alors organiser des cours ciblés à partir des compétences numériques identifiées, et créer à nouveau des parcours pour mesurer les progrès et les acquis des élèves.



# La certification Pix au collège et au lycée : une généralisation sur 2 ans.

À la rentrée 2019, Pix est généralisé progressivement dans tous les collèges (cycle 4) et lycées. Durant l'année scolaire 2020-2021, la certification Pix devient obligatoire pour les élèves de 3<sup>e</sup> et de Terminale.

Cette généralisation se déroulera en 2 temps : l'année scolaire 2019-2020 sera consacrée à la préparation des élèves et l'année scolaire 2020-2021 à la certification des 3<sup>e</sup> et des terminales.

### Pourquoi sur 2 ans ?

- Permettre aux collèges de mettre en place Pix dans les meilleures conditions pour une préparation dès la classe de 4<sup>e</sup> en vue de la certification l'année suivante en 3<sup>e</sup>.
- Donner le temps aux lycées d'intégrer Pix dans la nouvelle organisation des enseignements du nouveau baccalauréat.



**Novembre 2019 : Pix fait sa rentrée !**  
Tous les établissements scolaires bénéficient automatiquement d'un espace Pix Orga dédié

**NOVEMBRE 2019**

L'établissement obtient Pix Orga et le déploie en son sein pour répondre aux objectifs de formation en 4<sup>e</sup> et 1<sup>e</sup>.

**RENTÉE 2020**

2<sup>e</sup> année de déploiement :  
Les élèves continuent de compléter leur profil Pix en 3<sup>e</sup> et T<sup>e</sup>

**JANVIER/JUIN 2021**

La certification Pix est passée dans l'établissement en 3<sup>e</sup> et T<sup>e</sup>

### Certifier en juin 2020

Si l'établissement a suffisamment préparé les élèves sur Pix durant l'année scolaire 2019-2020, il peut demander à faire passer la certification Pix au sein de son établissement dès avril 2020 pour les élèves de 3<sup>e</sup> et de T<sup>e</sup>.

### Préparer les élèves dès la 5<sup>e</sup> et 2<sup>de</sup>

Bénéficiant d'un compte Pix Orga en novembre 2019, tout établissement scolaire peut dès lors déployer Pix en son sein et initier les élèves aux tests Pix dès la 5<sup>e</sup> et dès la 2<sup>de</sup>.



## Création et accès au compte Pix de l'élève via l'ENT connecté au GAR.



Pix est accessible via le mediacentre de l'ENT, pour les établissements scolaires connectés au Gestionnaire d'Accès aux Ressources (GAR). En se connectant pour la 1<sup>re</sup> fois à Pix via le mediacentre, l'élève sera identifié et se verra automatiquement créé un compte Pix. De prochains développements de la plateforme permettront à l'élève de retrouver un compte précédemment créé.



## Accès à un parcours de test sans adresse email à renseigner.



En novembre 2019, chaque établissement scolaire importera la liste de ses élèves (base SIECLE) dans Pix Orga. Lors de sa 1<sup>re</sup> connexion à Pix via un parcours de test, chaque élève de cette liste pourra alors décider de se créer un compte Pix sans adresse mail. En cas de problème de connexion, l'établissement aura la main sur la gestion du compte de l'élève.

ÉTABLISSEMENTS





**COMPTES CRÉÉS** depuis le lancement de la plateforme en novembre 2016



300 000

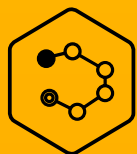
**LES UTILISATEURS DE PIX ONT RÉPONDU À PLUS DE**



27 millions

de questions

**PARCOURS DE TEST**



3000

ont été passés par des élèves, des étudiants, des collaborateurs, des personnes éloignées du numérique...

**ORGANISATIONS**



1500

établissements scolaires et d'enseignement supérieur, entreprises, organisations publiques

**CERTIFICATIONS PIX DÉLIVRÉES**



50 000

permettant à leurs titulaires de valoriser leurs compétences numériques

## QUI SOMMES-NOUS ?



Cultivez vos  
compétences  
numériques

**Pix conjugue le meilleur des deux mondes en alliant l'engagement et le sens de l'intérêt général du service public et l'agilité propre aux start-up.**

### #Innovation

Initié dans le cadre du dispositif Startup d'État en 2016, Pix est le service public en ligne qui permet à tous – élèves, étudiants, professionnels, demandeurs d'emploi, retraités, personnes éloignées du numérique etc. – de mesurer son niveau de compétences numériques tout au long de la vie, grâce à des tests ludiques, adaptatifs, orientés sur la pratique ; et de valoriser ses acquis grâce à la certification Pix, reconnue par l'État et le monde professionnel.

### #ÉquiPix

Pix est porté par une équipe de 30 personnes aux expériences multiples : experts de l'éducation et de la médiation numérique, enseignants, chercheurs, développeurs web, experts du design, de la communication, des partenariats... Tous animés par le même objectif : permettre à chacun de cultiver ses compétences numériques tout au long de sa vie !

### #Communauté

Pix fait le choix de la communauté : elle se compose d'utilisateurs engagés dans une démarche de co-construction de son service public. Panels pour améliorer les tests et expérimenter de nouvelles fonctionnalités, compilation de tutos, programmes d'ambassadeurs... Co-construire Pix, c'est inventer une nouvelle manière, collaborative et horizontale, de construire des services publics éducatifs, en les exposant en permanence, de version beta en version beta, à l'intelligence pédagogique et critique de la communauté.


### #ServicePublic

Pix est un service 100% public constitué en Groupement d'intérêt public qui réunit différents acteurs publics engagés dans les domaines de l'éducation et de la formation : les ministères de l'Éducation nationale et de la Jeunesse, de l'Enseignement supérieur, de la Recherche et de l'Innovation, le CNAM, le CNED et l'Université Ouverte des Humanités (Université de Strasbourg).



# pix

**Service Communication :**  
**communication@pix.fr**  
**+33 (0)1 43 40 00 18**  
**@Pix\_officiel**

 <p>Liberté • Égalité • Fraternité RÉPUBLIQUE FRANÇAISE</p>	<p>MINISTÈRE DE L'ÉDUCATION NATIONALE ET DE LA JEUNESSE</p>	<p>MINISTÈRE DE L'ENSEIGNEMENT SUPÉRIEUR, DE LA RECHERCHE ET DE L'INNOVATION</p>
--	---	--

